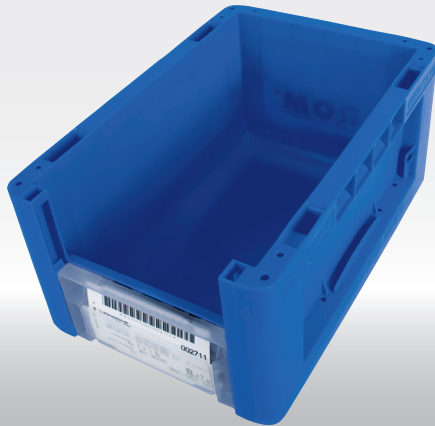


Neuer Kanban-Behälter ROM | LTB



Der innovative Kanban-Behälter ROM | LTB ist in Kooperation mit SSI SCHÄFER entwickelt worden und ergänzt ROM – REYHER Order Management. Aus rund 25 Jahren Kanban-Erfahrung mit unterschiedlichen Behältertypen ist ein optimaler und durchdachter Lager- und Transportbehälter entstanden, der viele Vorteile bietet.

Der Behälter ist mit einem Schiebemechanismus ausgestattet. Mit nur einem Handgriff verwandelt er sich in einen geschlossenen Transportbehälter, der komplett auf Organisationsmittel wie Etikettenhalter, Vorsteckgläser und Steckelemente zur Ladungssicherung verzichtet und somit Umweltressourcen schont. Einen weiteren Nutzen bietet der transparente Etiketteneinschub am Schiebemechanismus, der das Etikett vor Verschmutzung, Beschädigung oder Herausfallen schützt. Der Schiebemechanismus schließt in jeder Position bündig ab, sodass weder das Erscheinungsbild noch die Betriebssicherheit beeinträchtigt wird. Mit bis zu 28 % erhöhtem Füllvolumen gegenüber konventionellen Behältern ist eine Optimierung der Bestände durch die Verwendung des ROM|LTB-Behälters bei gleicher Platznutzung möglich.

Die ergonomisch konstruierten Griffe mit zusätzlichen Verstrebungen zur Verstärkung sowie der abgerundete Innenboden zur leichten Entnahme von Kleinteilen optimieren das Handling des Behälters.

Sein Design orientiert sich an Kundenanforderungen und ist in einem dezenten und freundlichen Farbton gehalten.

Vorteile

- ▶ **Verwandlung vom offenen Sichtlagerbehälter zum Transportbehälter mit nur einem Handgriff**
- ▶ **Behälter mit Schiebemechanismus für Schräg- oder Fachboden-Regalsysteme**
- ▶ **Verzichtet auf zusätzliche Organisationsmittel**
- ▶ **Transparenter Etiketteneinschub schützt vor Verschmutzung, Beschädigung oder Herausfallen des Etiketts**
- ▶ **Spezieller Einschub für Etiketten nach VDA-Standard**
- ▶ **Optimale Ausnutzung der Stellflächen im Regal**
- ▶ **Bestandsoptimierung mit bis zu 28 % erhöhtem Füllvolumen**
- ▶ **Ideale Lastaufnahme durch verstärkte Rippenstruktur am Behälterboden**
- ▶ **Ergonomisch konstruierte Griffe**
- ▶ **Abgerundeter Behälter-Innenboden erleichtert die Entnahme von Kleinteilen**
- ▶ **Öffnungen für automatisiertes Greifen des Behälters**
- ▶ **Bewährte Qualität von SSI SCHÄFER**

Sie haben Interesse an einer Systembelieferung mit unseren durchdachten ROM | LTB-Behältern?

Dann nehmen Sie gern Kontakt mit uns auf!



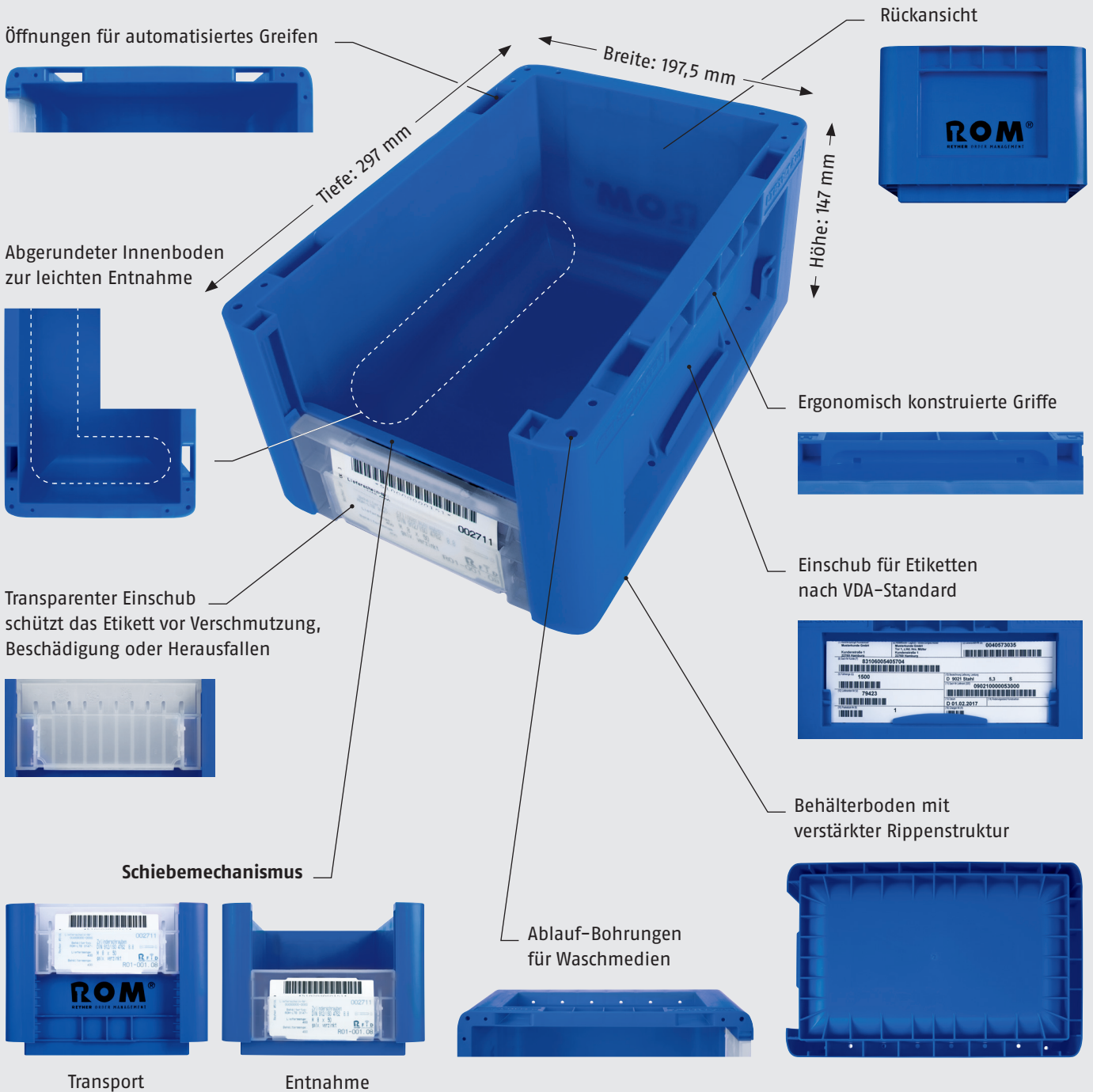
040 85363-0



kanban@reyher.de

Kanban-Behälter ROM | LTB – Farbe: blau – max. Füllgewicht: 12 kg

Diese neuen Behälter eignen sich sowohl für Schrägboden- als auch für Fachboden-Regalsysteme und können überall dort eingesetzt werden, wo mit Kanban-Regalsystemen gearbeitet wird.



ROM – REYHER Order Management

Seit 1993 bietet REYHER C-Teile-Managementsysteme an. Der Einsatz von ROM – REYHER Order Management sorgt bei unseren Kunden für höchste Versorgungs- und Prozesssicherheit. Kombinierbare Module, RFID-Technologie, Barcode-Systeme, flexible Etikettierung und moderne Datenübertragungswege bilden das Rundum-sorglos-Paket für die reibungslose Materialversorgung. Sicher, präzise und flexibel auf kundenindividuelle Wünsche abgestimmt.



F. REYHER Nchfg. GmbH & Co. KG
Haferweg 1 · 22769 Hamburg
Telefon 040 85363-0
kanban@reyher.de
www.reyher.de

4-94.06.080.2017.000
D4/DE1/5/0317