

DUALES STUDIUM



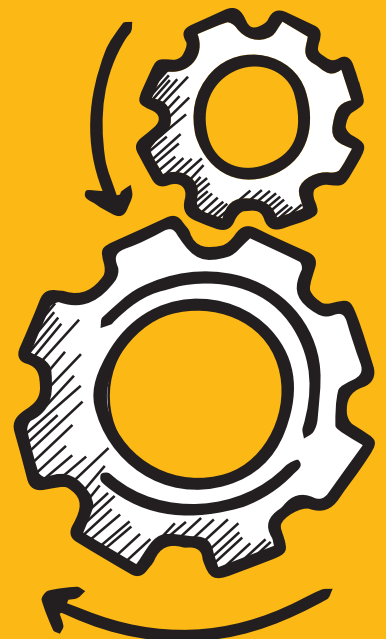
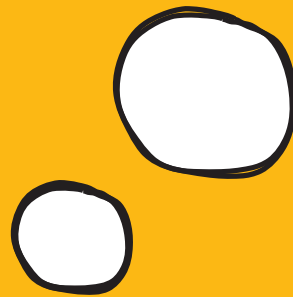
*Schraube an
Deiner Zukunft!*

REYHER im Überblick



Mit über 130 Jahren Erfahrung zählen wir zu den führenden Handelsunternehmen für Verbindungselemente und Befestigungstechnik in Europa und beliefern Kunden aus Industrie und Handel weltweit.

Am Unternehmenssitz in Hamburg-Altona lagert das umfangreiche Produktsortiment mit 130.000 verschiedenen Artikeln. Über 900 Beschäftigte bewältigen täglich 5.000 Aufträge. Kunden schätzen uns für die tägliche Lieferbereitschaft von über 99 Prozent. Möglich machen das unser hochmodernes, automatisiertes Logistikzentrum, innovative Kanban-Versorgungssysteme und ausgeklügelte E-Business-Lösungen.



Du möchtest Dich bei uns für ein duales Studium bewerben?

Hier erklären wir Dir den Ablauf Schritt für Schritt. Wir freuen uns auf Deine Bewerbung!

Nordakademie-Test

Die Voraussetzung für ein duales Studium bei uns ist der erfolgreich bestandene Auswahltest der Nordakademie in Elmshorn.



Bewerbung

Sende uns Deine Bewerbung (Online-Portal) mit Studienzulassung, Anschreiben, Lebenslauf, Praktikums- und Tätigkeitsnachweisen, allen Abschlusszeugnissen sowie den letzten 2 Schulzeugnissen.



Vorstellungsgespräch

Uns hat Deine Bewerbung überzeugt, daher laden wir Dich gerne zu 2 Vorstellungsgesprächen ein. Wenn es für Dich und für uns passt, steht Deinem Studium nichts mehr im Weg.



Schraube an Deiner Zukunft – mit einem dualen Studium

Du interessierst Dich für ein Studium? Bei REYHER hast Du die Möglichkeit, dual zu studieren. Wir bieten Dir das Beste aus zwei Welten: Du studierst an unserer Partnerhochschule (Nordakademie in Elmshorn) und kannst gleichzeitig wertvolle Praxiserfahrung in einem führenden Handelsunternehmen für Verbindungselemente und Befestigungstechnik in Europa sammeln.

Unsere dualen Studiengänge bieten Dir damit eine besonders praxisnahe Alternative zum herkömmlichen Hochschulstudium. Und ein weiterer Vorteil: Im Gegensatz zu anderen Studenten kennst Du Deinen späteren Arbeitgeber schon vom ersten Semester an, denn wir wollen Dich im Anschluss natürlich auch gerne übernehmen.



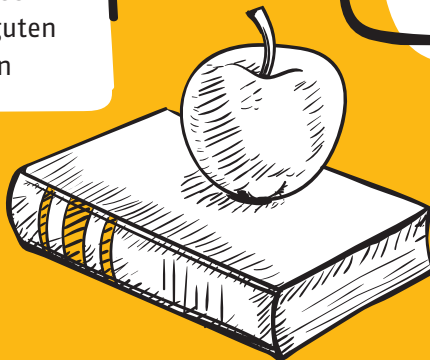


Was wir voraussetzen:

- Deine bestandene Aufnahmeprüfung an der Nordakademie
- Du bist engagiert und kannst Gelerntes eigenständig umsetzen
- Du beteiligst Dich aktiv an der Gestaltung Deiner Praxisphasen
- Du bist ein Teamplayer mit guten kommunikativen Fähigkeiten

Was wir bieten:

- Fundierte Wissensvermittlung in den Praxisphasen
- Interne Schulungen und Fortbildungen
- Ein Einstiegsseminar zur besseren Orientierung
- Eigene Projekte während der Praxisphasen
- Die Möglichkeit, ein Auslandssemester zu absolvieren
- Eine attraktive Vergütung
- Jahrgangsfahrten & Events
- Flexible Arbeitszeiten
- Sehr gute Übernahmechancen bei erfolgreichem Abschluss
- Volle Kostenübernahme für das HVV-BonusTicket
- Essensgeldzuschuss für das hauseigene Betriebsrestaurant
- Sportangebote



Die Studiengänge bei REYHER im Überblick



Bachelor of Science Betriebswirtschaftslehre (m/w/d)



Bachelor of Science Wirtschaftsinformatik (m/w/d)



Bachelor of Science Wirtschaftsingenieurwesen (m/w/d)

Bachelor of Science Betriebswirtschaftslehre



Das duale Studium Bachelor of Science Betriebswirtschaftslehre (m/w/d) bietet Dir die Möglichkeit, insbesondere die Bereiche Materialwirtschaft und Vertrieb kennenzulernen. Du erfährst bei REYHER alles über die Steuerung von Güterströmen mit internationalem Bezug bis hin zum C-Teile-Management. Darüber hinaus sind die Themen

Kostenrechnung, Logistik und Marketing sowie Statistik und Finanzwesen Inhalte Deiner Praxisausbildung. In den ersten vier Semestern erlernst Du fundierte kaufmännische Grundlagen in allen aufgeführten Bereichen. Ab dem fünften Semester spezialisierst Du Dich. Du entscheidest Dich mit unserer Unterstützung für den Schwerpunkt Deiner beruflichen Zukunft bei REYHER.

Deine Praxisphase bei uns

Vertrieb

- Akquisition und Angebotserstellung
- Auftragsabwicklungen
- Vertriebs- und Absatzplanung
- Kundenservice



Materialwirtschaft

- Beschaffungsstrategien
- Lieferantenbewertungen
- Materialplanung
- Ausschreibungen und Angebotsvergleich
- Disposition

Finanz- und Rechnungswesen

- Überprüfung und Buchung der Eingangsrechnungen
- Kunden-Neueinsteuern
- Erstellung von Gutschriften
- Rechnungskorrekturen bearbeiten



IT/EDV

- Einführung in die IT
- Kennenlernen unserer Standardsoftware
- EDV-Anwendungen



Produkt- und Qualitätsmanagement

- Produktmanagement
- Qualitätstechnik
- Lieferantenentwicklung
- Qualitätsmanagement



Voraussetzungen: Hochschulreife mit überdurchschnittlichen Leistungen sowie ein ausgeprägtes kaufmännisches und wirtschaftliches Interesse



Dauer des Studiums:
7 Semester (3,5 Jahre)

Arbeitsgebiet nach dem Studium

Nach erfolgreichem Studienabschluss erwarten Dich spannende Aufgaben und Projekte in den Bereichen Materialwirtschaft oder Vertrieb.

Bachelor of Science Wirtschaftsinformatik



Das duale Studium Bachelor of Science Wirtschaftsinformatik (m/w/d) bietet Dir neben betriebswirtschaftlichen Inhalten auch deren IT-bezogene Umsetzung. Bei REYHER bilden Wirtschaftsinformatiker die Schnittstelle zwischen IT/EDV, Vertrieb oder Einkauf und Kunden. Hierbei stehen insbesondere die Prozessunterstützung und -beratung im Vordergrund.

In der Praxisphase erfolgt die Betreuung durch den Fachbereich E-Business. Hier erfährst Du mehr über die REYHER-Systemlandschaft: über SAP S/4HANA und Open-Source-Software (Magento, MySQL-Datenbank), die Erstellung von elektronischen Katalogen, EDI (Electronic Data Interchange) und den REYHER-Webshop RIO - REYHER Internet Order. Darüber hinaus lernst Du die Abläufe in vielen anderen Unternehmensbereichen kennen.

Deine Praxisphase bei uns

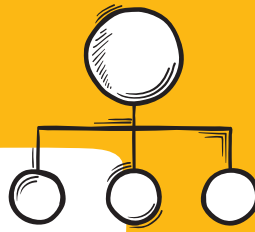
E-Business und Prozesse

- Webshop-Entwicklung
- Webshop-Betrieb und Kundensupport
- Erstellung elektronischer Kataloge
- EDI-Prozesse in Einkauf und Verkauf
- Prozessübergreifendes Projektmanagement
- Modellierung von Unternehmensprozessen
- Konzeption und Optimierung von SAP-Abläufen



IT/EDV

- Betrieb von EDI-Systemen
- Softwareentwicklung im SAP-Umfeld
- IT-Infrastruktur



Produkt- und Qualitätsmanagement

- Stammdatenpflege
- Sicherung der Datenqualität



Finanz- und Rechnungswesen

- Abwicklung von Rechnungen und Gutschriften
- Elektronische Unterstützung der Abrechnungsverfahren



Vertrieb

- Auftragsabwicklung
- Kanban-Verfahren



Einkauf

- Beschaffungslogistik
- Lieferantenetikettendruck



Voraussetzungen: Hochschulreife mit überdurchschnittlichen Leistungen sowie ein ausgeprägtes technisches Interesse



Dauer des Studiums: 7 Semester (3,5 Jahre)

Arbeitsgebiet nach dem Studium

Nach erfolgreichem Studienabschluss arbeitest Du im Bereich E-Business. Die Weiterentwicklung des Webshops, Projektmanagement von Kunden-Systemanbindungen und der Betrieb komplexer Softwaretools sind nur einige der vielfältigen Aufgaben, die auf Dich warten.

Bachelor of Science Wirtschaftsingenieurwesen



Im dualen Studium Bachelor of Science Wirtschaftsingenieurwesen (m/w/d) sammelst Du vielfältige praktische Kenntnisse. Die ersten vier Semester wirst Du in den Abteilungen Logistiksystem und Infrastruktur, Produkt- und Qualitätsmanagement sowie Konfektionierung ausgebildet. Darüber hinaus sind die Bereiche IT/EDV, Marketing und Materialwirtschaft sowie Statistik, Finanzwesen und Vertrieb Inhalt der Praxisausbildung.

In den ersten vier Semestern erhältst Du fundierte kaufmännische und technische Grundlagen in allen Unternehmensbereichen und lernst die Prozesse der einzelnen Abteilungen kennen. Ab dem fünften Semester spezialisierst Du Dich. Du entscheidest Dich mit unserer Unterstützung für den Schwerpunkt Deiner beruflichen Zukunft bei REYHER.

Deine Praxisphase bei uns



Logistisch-technischer Bereich – Logistiksystem

- Planung neuer Arbeitsplätze, Bereichlayouts und Fördertechnik
- Prozessdokumentation
- Reichweitenanalysen zur Lagerhaltungsoptimierung
- Analysen zum Materialflusssystem
- Prozessoptimierung von Wareneingang bis Warenausgang

Produkttechnischer Bereich – Produkt- und Qualitätsmanagement

- Prüfplanungen
- Produktzeugnisse
- Technische Reklamationen
- Bearbeitung von Wareneingängen
- Lieferantenentwicklungen



Finanz- und Rechnungswesen

- Überprüfung und Buchung der Eingangsrechnungen
- Erstellung von Gutschriften
- Rechnungskorrekturen bearbeiten



Kaufmännisch-logistischer Bereich – Konfektionierung und Kanban

- Kundenprojekte von der Anfrage bis zur Umsetzung
- Fertigungsplanung und -steuerung
- Schnittstellen zu diversen internen und externen Stellen
- Dienstleisterentwicklung
- Prozessaufnahmen und -optimierungen
- Projektorganisation und -abwicklung



Vertrieb

- Akquisition und Angebotserstellung
- Auftragsabwicklungen



Einkauf

- Beschaffungslogistik
- Lieferantenpflege



IT/EDV

- Kennenlernen unserer Standardsoftware
- Grundlagen der IT-Sicherheit



Voraussetzungen: Hochschulreife mit überdurchschnittlichen Leistungen sowie ein ausgeprägtes technisches und wirtschaftliches Interesse



Dauer des Studiums: 7 Semester (3,5 Jahre)

Arbeitsgebiet nach dem Studium

Nach erfolgreichem Abschluss ist der Einsatz in den Abteilungen Logistiksystem, Produkt- und Qualitätsmanagement oder Konfektionierung und Kanban möglich. Die Herausforderungen werden projektbezogene Aufgaben sein, die hier auf Dich warten.



040 85363-0



ausbildung@reyher.de



www.schraube-an-deiner-zukunft.de

F. REYHER Nchfg. GmbH & Co. KG

Haferweg 1

22769 Hamburg



Die Studiengänge bei REYHER im Überblick

- ✓ Bachelor of Science Betriebswirtschaftslehre (m/w/d)
- ✓ Bachelor of Science Wirtschaftsinformatik (m/w/d)
- ✓ Bachelor of Science Wirtschaftsingenieurwesen (m/w/d)



Wir freuen uns auf Dich!

REYHER ist Partner von



Die HSV-Stiftung für Hamburgs Nachwuchs.



Grafiken erstellt von macrovector/Freeplik. Bilder von Adobe Stock

AZ/DE/11/0323